

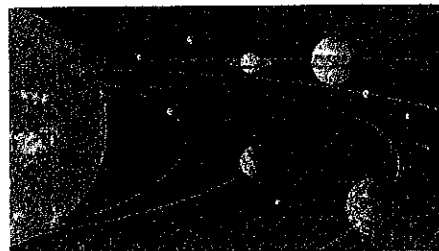
Nom _____

Prénom _____

Classe _____

Le système solaire

Utilise l'adresse Internet donnée par ton professeur pour retrouver le site de l'ESA. À droite, clique sur « Kids ». Sur cette page, sélectionne, dans le bandeau, le drapeau de ton pays, puis « Notre Univers », ensuite, à gauche, « Les planètes et les lunes », enfin, au centre de l'écran, « Le système solaire et ses planètes ».



© ESA - Silicon Worlds

Le système solaire

1) Quels éléments composent le système solaire ?

.....

2) a) Cite le nom des quatre planètes rocheuses les plus proches du Soleil.

.....

b) Sur le schéma du système solaire ci-dessous, complète le nom de ces planètes.

3) a) Cite le nom des quatre « géantes gazeuses » du système solaire.

.....

b) Sur le schéma du système solaire ci-dessous, complète le nom de ces planètes.

4) Explique pourquoi Pluton n'est plus considéré comme une planète.

.....

5) Quel nom porte la planète découverte en 2005 dans le système solaire ?

6) Lis attentivement le texte ci-dessous, puis suis les consignes.

Si le Soleil était une grosse boule de 1,5 m de diamètre, les planètes ne seraient pas plus grosses que des fruits. Jupiter ressemblerait à un melon vert (15 cm), Saturne à un pamplemousse jaune (13 cm), Uranus et Neptune à deux abricots orange (5,5 cm), la Terre et Vénus à deux petites cerises rouges (1,3 cm) et Mars et Mercure à deux groseilles blanches (1,3 cm).

a) Quelle est la plus grosse planète du système solaire ?

b) Sur le schéma du système solaire, colorie avec la couleur du fruit chacune des planètes.

